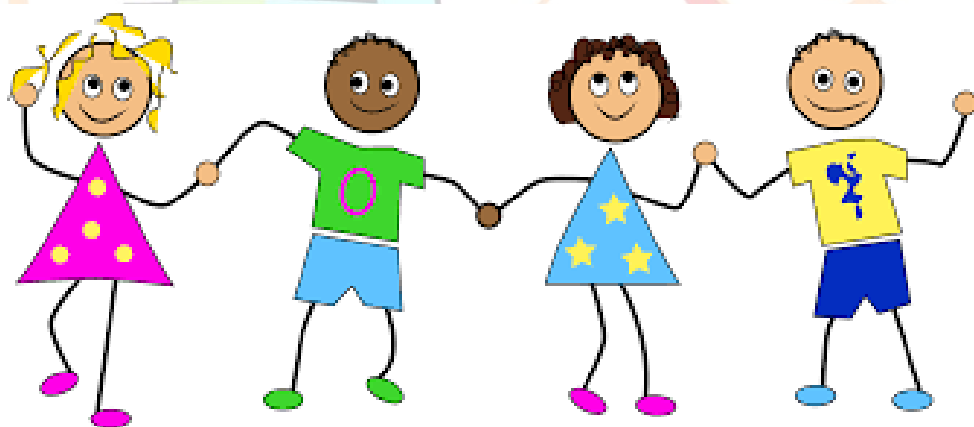


Velkommen til
vuggestuen i
Børnehuset Mælkevejen.



Børnehuset
Mælkevejen



VELKOMMEN TIL BØRNEHUSET MÆLKEVEJEN

Børnehuset Mælkevejen er en del af dagtilbudsområde Midt-vest. Mælkevejen åbnede i 2013 og er en moderne daginstitution på 1600 m². Mælkevejen er en daginstitution, som pt er normeret til 44 vuggestuebørn og 100 børnehavebørn.

Vores børnesyn tager udgangspunkt i, at hvert barn er unikt og har forskellige forudsætninger og forskelligt udgangspunkt for udvikling og trivsel. Vi arbejder ud fra børnesynet "børn gør det godt, hvis de kan". Vi mener, at alle har ret til at være en del af et fællesskab, og at alle børn er betydningsfulde. Vi voksne skaber rammerne for gode læringsmiljøer gennem en positiv og anerkendende tilgang, hvor der er fokus på læring, udvikling, trivsel og dannelse. I Mælkevejen møder barnet kompetente og nærværende voksne, som alle har hjertet på rette sted! Vi ønsker, at Mælkevejen skal være et trygt og inspirerende sted med læringsmiljøer, som er med til at skabe gode venskaber for livet.

Legepladsen er opdelt i en stor legeplads, som særligt er for børnehavebørn og 2 mindre legepladser, der hovedsageligt er for vuggestuebørnene.

Mere viden om vores pædagogiske grundlag/styrkede læreplaner kan ses på vores hjemmeside - <https://dagtilbud-oest.aula.dk>

Åbningstider:

- Mandag til torsdag fra kl. 6.45 til 16.30
- Fredag fra kl. 6.45 til 15.45

Der er mulighed for at søge om udvidet morgenåbning fra kl. 06.00 og om udvidet eftermiddagsåbning til kl. 17, hvis det skyldes begge forældres arbejdstider.

Den 5. juni (Grundlovsdag) lukker vi kl. 12.00

Den 24. december og den 31/12 har vi lukket.

Hver gruppe har en mobiltelefon, og I forældre bedes ringe direkte til den gruppe, som jeres barn tilhører. I er velkommen til "bare" at sende en sms med en kort besked, f.eks. hvis barnet holder fri.

Kontaktinformationerne er:

Gruppenavn og personale	Telefonnummer
Vuggestuen Solstrålerne: Lotte, Siw, Mette N, Rikke, Lisa, Marianne S og Maiken	23 82 65 99
Vuggestuen Stjernerne: Anja, Hanne H, Lene, Britt, Vikki, Semine og Pia	23 82 65 86
Børnehaven Måneuglerne: Patrycja, Wenche, Marianne J, Louise og Karina	30 50 02 76
Børnehaven Kosmokattene: Amalia, Lulle, Mette K, Tina og Karina	30 50 02 68
Børnehaven Kometerne: Tove, Hanne S, Sandie, Tenna og Karina	30 50 02 73
Børnehaven Skyerne: Vivi, Bente, Rathipan, Sara og Karina	30 50 02 51

Alle er altid velkommen til at kontakte pædagogisk leder Therese Jensen på 98 45 50 74 - E-mail: thj@frederikshavn.dk

Områdeleder Randi Pauli Nyhagen kan kontaktes på telefon 61 16 79 11 - E-mail: rnnny@frederikshavn.dk

Dagens rytme og måltider:

Kl. 6:45 Mælkevejen åbner og vi modtager børn i hjerterummet indtil kl. 7:30

Kl. 6:45 til 7:15 spiser vi morgenmad.

Kl. 7:30 starter dagen i alle grupperum

Kl. 8:30 spiser vi formiddagsmad

Formiddag laver vi forskellige lege og aktiviteter inde og ude.

Kl. 10:30 spiser de yngste vuggestuebørn frokost

Kl. 11:00 spiser de ældste vuggestuebørn frokost

Kl. 11:00 – 12:00 puttes vuggestuebørnene. De yngste sover i barnevogn og de ældste sover på madras.

Fra kl. 13:30 spises der frugt, brød, yoghurt mm.

Eftermiddag laver vi forskellige lege og aktiviteter inde og ude.

Kl. 15.30 til 16.30 samler vi børnene i hjerterummet.

Mad i Mælkevejen:

Vuggestuebørnene er på fuld kost. I Mælkevejen ønsker vi at følge

Fødevarestyrelsens officielle kostråd, læs mere på:

<https://altomkost.dk/raad-og-anbefalinger/de-officielle-kostraad/>

Vi tilstræber os på, at maden laves fra "bunden" af gode og friske råvarer som følger årstiderne.

Morgenmad: Børn der kommer inden 7:15 tilbydes morgenmad. Der serveres havregryn, havregrød/øllebrød, rugfrø og letmælk. Vi bruger ikke sukker til morgenmåltidet.

Formiddagsmad: Der serveres frugt og brød samt vand.

Frokost: Fire gange om ugen serveres varm mad (grød, suppe, kød, fisk mm). En gang om ugen får de rugbrød med pålæg. Til den varme mad drikkes vand, og der drikkes mælk til rugbrød.

Eftermiddagsmad: Dette måltid kan være rugbrød med pålæg, nybagt brød eller grød. Hertil tilbydes børnene vand eller mælk.

Personalet ønsker at sukkerniveauet i Mælkevejen er nede på et minimum. Til arrangementer f.eks. julefest, fastelavn og sommerfest kan der serveres kage og saft. Personalet kan uddele saft eller is på en varm sommerdag.

Forældresamarbejde:

Vi håber på et godt, tillidsfuldt og åbent forældresamarbejde. Vi vil meget gerne at I forældre føler, at Mælkevejen er et trygt og indbydende sted. I opfordres til at komme til os, hvis der er ting, som undrer jer, således vi straks kan tage snakken og derved have muligheden for at blive bedre😊.

Efter ca. 3 måneder i Mælkevejen tilbyder vi en trivselssamtale. Desuden tilbydes der forældresamtale ved overgang fra vuggestuen til børnehaven (her udleveres ny folder vedr. børnehaven). Ca. 3 måneder inden jeres barn skal starte i børnehaven, vil I blive orienteret om, hvilken stue barnet skal starte på i børnehaven. I er altid velkommen til at bede om en ekstra samtale, ligesom vi vil kontakte jer, hvis vi har brug for en ekstra samtale.

Aflevering/afhentning:

Når jeres barn bliver afleveret eller afhentet, er det meget vigtigt at give personalet besked herom. Hvis barnet bliver hentet af andre end sine forældre, skal vi have besked om ændringen ellers kan vi ikke udleverer barnet. I har mulighed for at skrive det inde på AULA den pågældende dag, eller give besked på stuen.

Skiftetøj:

Det er vigtigt, at jeres barn altid har ekstra skiftetøj i deres kasse ved skiftepladserne på toiletterne.

Desuden skal der være udetøj og fodtøj, der passer til årstiden. Det er jeres ansvar at holde orden i kassen og garderoben. Vi vil gerne, at I hver dag sætter barnets fodtøj op på hylden i garderoben. Husk at skrive navn i alt, da meget tøj og fodtøj er ens.

Forsikring:

Frederikshavn Kommune har ingen forsikring, der dækker børnene. Det er derfor en god ide at sikre sig, at man er dækket korrekt ind, hvis uheldet skulle være ude, f.eks. ved tandskader.

Fødselsdage i Mælkevejen:

Vi gør det til noget særligt, når et barn har fødselsdag. Vi fejrer barnet med flag og fødselsdagssang. Barnet må denne dag gerne dele en lille sund snack ud til de



andre børn ud fra nedenstående liste. Det samme gør sig gældende, hvis barnet har lyst til at dele noget ud, når barnet stopper på stuen:

Barnet må kun dele en af nedenstående ting ud:

- saltstænger
- rosinpakker
- ostehaps
- frugtstænger
- kiks
- is (stykkvis) f.eks Sun Lolly

OBS: Der må ikke medbringes slik jf. Sundhedsstyrelsens retningslinjer omkring sukker indtag.

Legetøj:

Børnene må ikke medbringe legetøj eller private cykler i Mælkevejen. Det er helt ok at medbringe sut og sovebamse eller lign. til den første tid eller til sovetid.

Ferietid:

Når en ferieperiode nærmer sig (sommer, jul, efterår og vinterferie m.m.) skal barnets eventuelle ferie og det tidsrum barnet kommer i, indtastes i AULA. Vi opfordrer **KRAFTIGT** til at I noterer det faktiske behov for pasning, da ferieperioder med få børn bruges til at afvikle medarbejdernes ferie.

Sygdom:

Syge børn modtages ikke i Mælkevejen. Vi følger sundhedsstyrelsens retningslinjer vedr. syge børn og børnesygdomme. Er I i tvivl om, hvornår jeres barn må komme i Mælkevejen igen efter endt sygdom, kan I læse nedenstående oversigt eller spørge personalet. Barnet er rask, når det kan deltage i dagligdagen på stuen, ture ud af huset mm. Opstår der sygdom/ulykke i Mælkevejen, vil I altid blive kontaktet. Ved sygdom vil vi gerne have oplyst, hvilken sygdom pga. evt. smittefare.

Oversigt over smitsomme sygdomme fra Sundhedsstyrelsen tilgås [her](#) eller på Sundhedsstyrelsens hjemmeside sst.dk – ”smitsomme sygdomme hos børn og unge”.

Medicिंगivning / særlige forholdsregler:

Hvis jeres barn har brug for medicin i institutionen, skal det være lægeordineret. Medicinen skal være i original emballage med barnets navn og cpr-nummer. Vi har et særligt skema, som skal udfylde. Hvis barnet er i permanent behandling med medicin, eller andre specielle forholdsregler, skal der afleveres en lægeerklæring.

Mobilpolitik:

Vi anbefaler, at I forældre lader jeres mobiltelefon blive i bilen/tasken og at den er slukket, når I afleverer og henter jeres barn. Når du kommer i Mælkevejen skal du nemlig til dagens vigtigste møde – mødet med dit barn!



Du skal nu have
dagens vigtigste møde
Sluk venligst for telefonen
dit barn venter på dig

Gode råd om sikkert børnetøj for at undgå kvælningsrisiko:

Snore, stropper og bindebånd i tøj:

Husk at fjerne snore eller små dimser, som kan udgøre en fare for dit barn. Selv ganske korte snore, bånd og løkker kan nemlig udgøre en kvælningsrisiko. Undgå desuden trøjer og jakker med fastsyet hætte, da disse ligeledes kan hænge fast i ting og derved udgøre en kvælningsfare. Vælg i stedet en hætte, som sættes fast med velcro eller knapper, så den hopper af, hvis barnet sidder fast i noget. Undgå helt halstørklæder og tørklæder, som skal vikles rundt om halsen. Den slags beklædning kan nemlig let hænge fast i fx grene og døre og der er derfor en risiko for, at barnet bliver kvælt. Vælg i stedet halsbeklædning med velcrolukning eller trykknapper – de vil nemlig gå op, hvis barnet hænger fast i noget.

Ligeledes må barnet ikke bruge halskæder med mindre det sikres, at de kan knække, hvis de skulle hænge fast i f.eks. legeredskaber.

Se yderligere information: [Gode råd om børnetøj - SikkerHverdag.dk \(xn--brneulykkesfonden-00b.dk\)](http://Gode_råd_om_børnetøj_-_SikkerHverdag.dk_(xn--brneulykkesfonden-00b.dk)) eller på børneulykkesfonden.dk – ”råd og viden” – ”leg og børneudstyr”

Alkoholpolitik:

Børnehuset Mælkevejen er et sted med tryghed og trivsel. Derfor ønsker vi at være med til at opløse tabuet omkring alkohol. Dette gør vi ved at italesætte, hvis vi observerer forældre der lugter af alkohol, eller hvis vi får en formodning om, at barnets trivsel har noget at gøre med alkoholproblemer i familien.

Der serveres/medbringes ikke alkohol af nogen art ved forældrearrangementer i Mælkevejen

AULA og daglig information:

I Mælkevejen bruger vi kommunikationsplatform AULA, som tilbyder en række brugervenlige funktioner fx en beskedfunktion, en opslagstavle med vigtige informationer mm.

For at anvende aula, skal du som forældre logge ind med dit MitID.

På www.aulainfo.dk findes en række trin-for-trin guides til, hvordan man som forældre logger ind samt bruger de forskellige funktioner i aula. Alle trin-for-trin-guides findes også på [engelsk](#), [somali](#), [arabisk](#), [tyrkisk](#) og [urdu](#).

Du finder aula på www.aula.dk eller via en app til din mobil eller tablet. Læs mere på www.aulainfo.dk.

Kontakt personalet på jeres barns stue, hvis I har problemer med at få det til at fungere, så vil de hjælpe jer.

Jeres barns stamkort ligger på AULA og som forældre er I ansvarlige for at gå ind og opdatere det med de rigtige adresser, mailadresser og telefonnumre. Dette er meget vigtigt, således vi altid kan komme i kontakt med jer!

Via AULA har I også mulighed for at kommunikere med Mælkevejen, hvis f.eks. at barnet er sygt, eller at bedstefar henter i dag. Der vil ligeledes komme nyhedsbreve, info om ture mm på AULA.

Vi vil informere jer dagligt på tavlerne ved grupperne/garderoberne. Her kan I læse om aktiviteter der er foregået i løbet af dagen og aktiviteter for kommende dage. Det er vigtigt, at I hver dag orienterer jer på tavlerne og husker at kigge på AULA. Spørg personalet, hvis der er info I ikke forstår.

Velkommen til Børnehuset Mælkevejen – vi glæder os til at møde jer.